

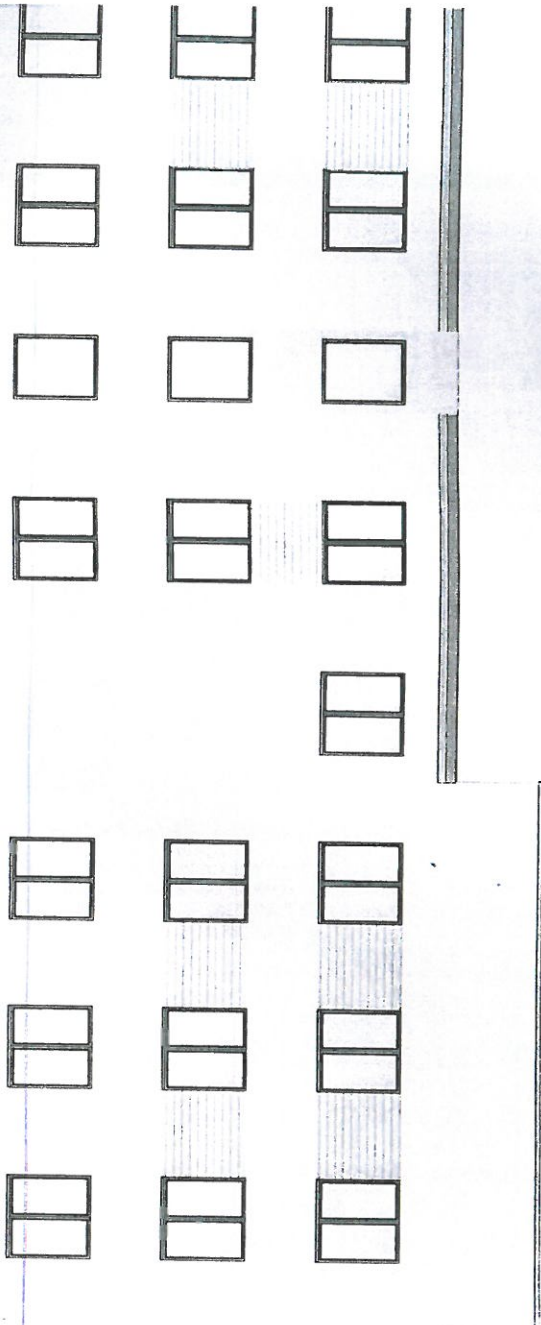
KLAPA ODDYMAJĄCA
 Typ C 115x115 lub równoważna

KLAPA ODDYMAJĄCA
 Typ C 115x115 lub równoważna

KLAPA ODDYMAJĄCA
 Typ C 115x115 lub równoważna

KLAPA ODDYMAJĄCA
 Typ C 115x115 lub równoważna

LIBR TOMOWAZNA



POWIAT
WOŁOMIŃSKI
05-200 Wołomin, ul. Prądzyńskiego 3
INWESTOR

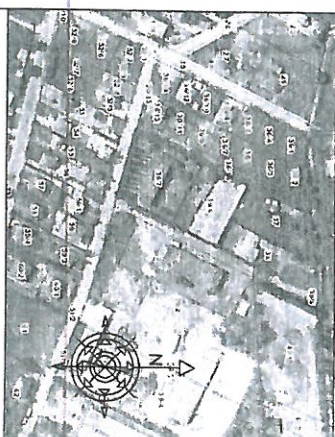
ART GLOBAL Sp. z o.o.
REALIZACJA INWESTYCJI BUDOWLANYCH
04-765 Warszawa, ul. Zwolenńska 60D
GENERALNY WYKONAWCA

PROJEKT WYKONAWCZY PRZEBUDOWY ISTNIEJĄCEGO
BUDYNKU NA POTRZEBY ZESPOŁU SZKOŁ SPECJALNYCH
WRAZ Z PROJEKTOWANIEM BUDOWY NOWEGO SKRZYDŁA
PRZY PRZEDMIOTOWYM BUDYNKU Z PRZEZNACZENIEM W
CELE ADMINISTRACYJNO-BIUROWE
RADZYMIŃ UL. KOMUNALNA 8
DZ. NR EW. 39/6 I 39/7
OBREB 03.01

OBIEKT



BIURO PROJEKTOW I INŻYNIERSKICH PROCESÓW INWESTYCYJNYCH
BIOKOM WŁODZIMIEZ KRUSIEWICZ
01-687 Warszawa, ul. Ładyżynie 171, tel./fax: (22) 134-00-86; arpro@op.pl
AUTORSKA, EKSPERTSKA, PROJEKTOWA



SCHEMAT

ARCHITEKTURA
TYTUŁ PRACOWNICZY
PRZEKROJ C-C - /BUDYNEK
ADMINISTRACYJNO-BIUROWY/

PROJEKTANT: mgr inż. arch. Anna Lomwik-Fedorowska	NR UMOWY WA-02/208	PODRZĘB A12
SPRAWCZĄCY: mgr inż. arch. Paulina Lubasik	MAA017112	
OPRACOWAŁ: inż. arch. Radosław Misur		
DATA: 17 listopad 2016 r.		

